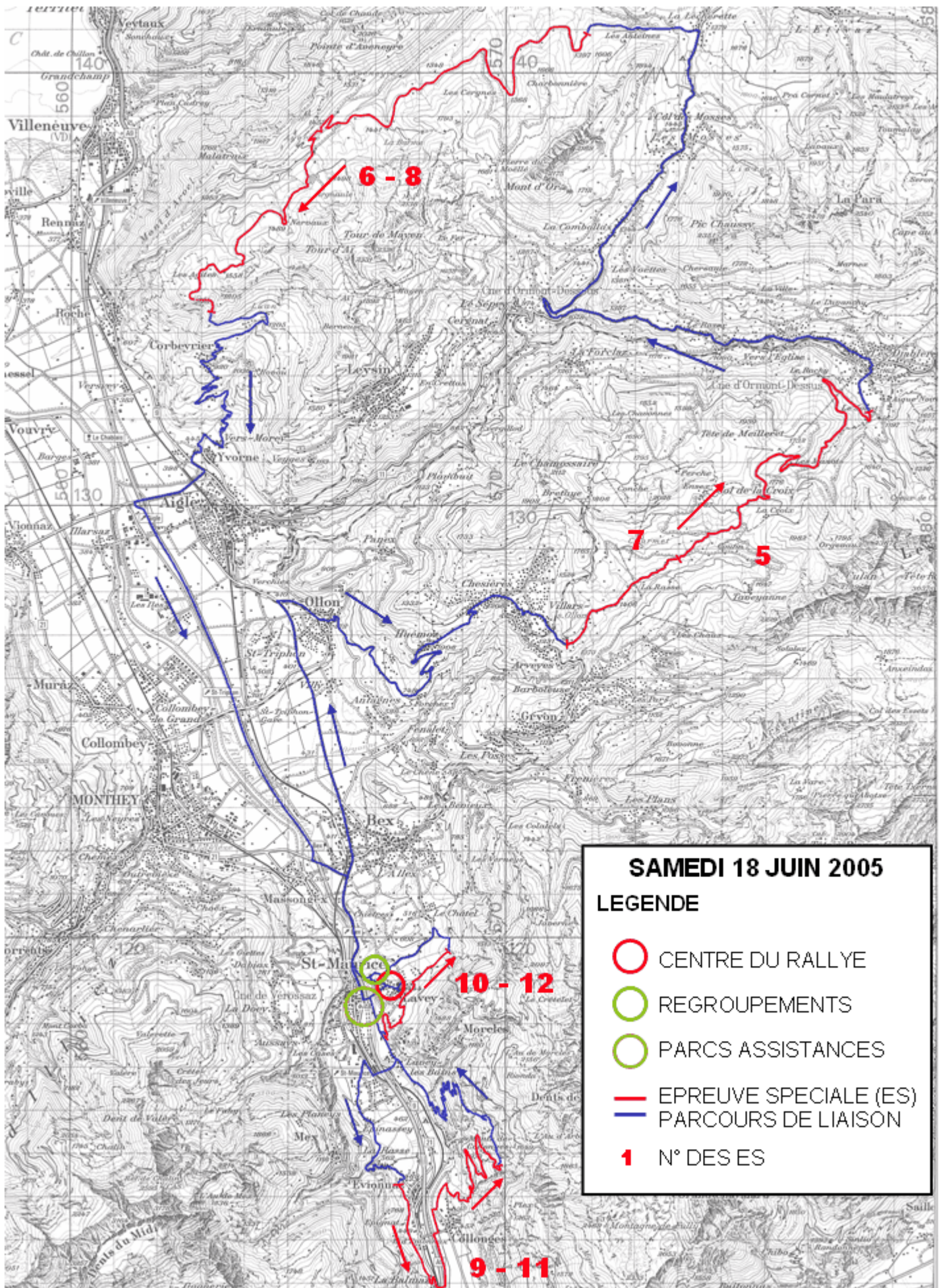


VENDREDI 17 JUIN 2005

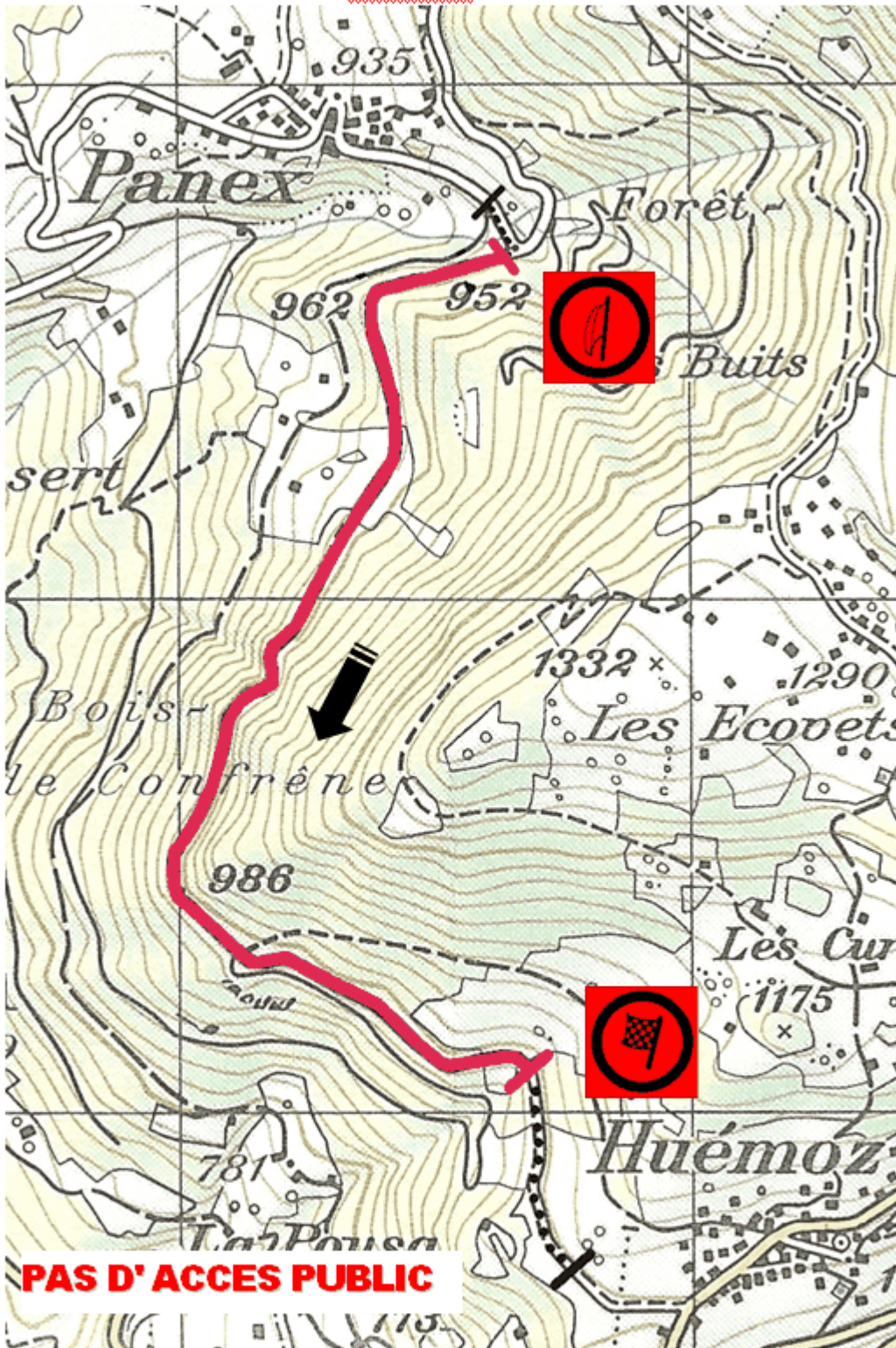
LEGENDE

-  CENTRE DU RALLYE
-  REGROUPEMENTS
-  PARCS ASSISTANCES
-  EPREUVE SPECIALE (ES)
-  PARCOURS DE LIAISON
- 1** N° DES ES



Spéciale " Avanthay Sérigraphie "

ES Panex n° 1 - 3



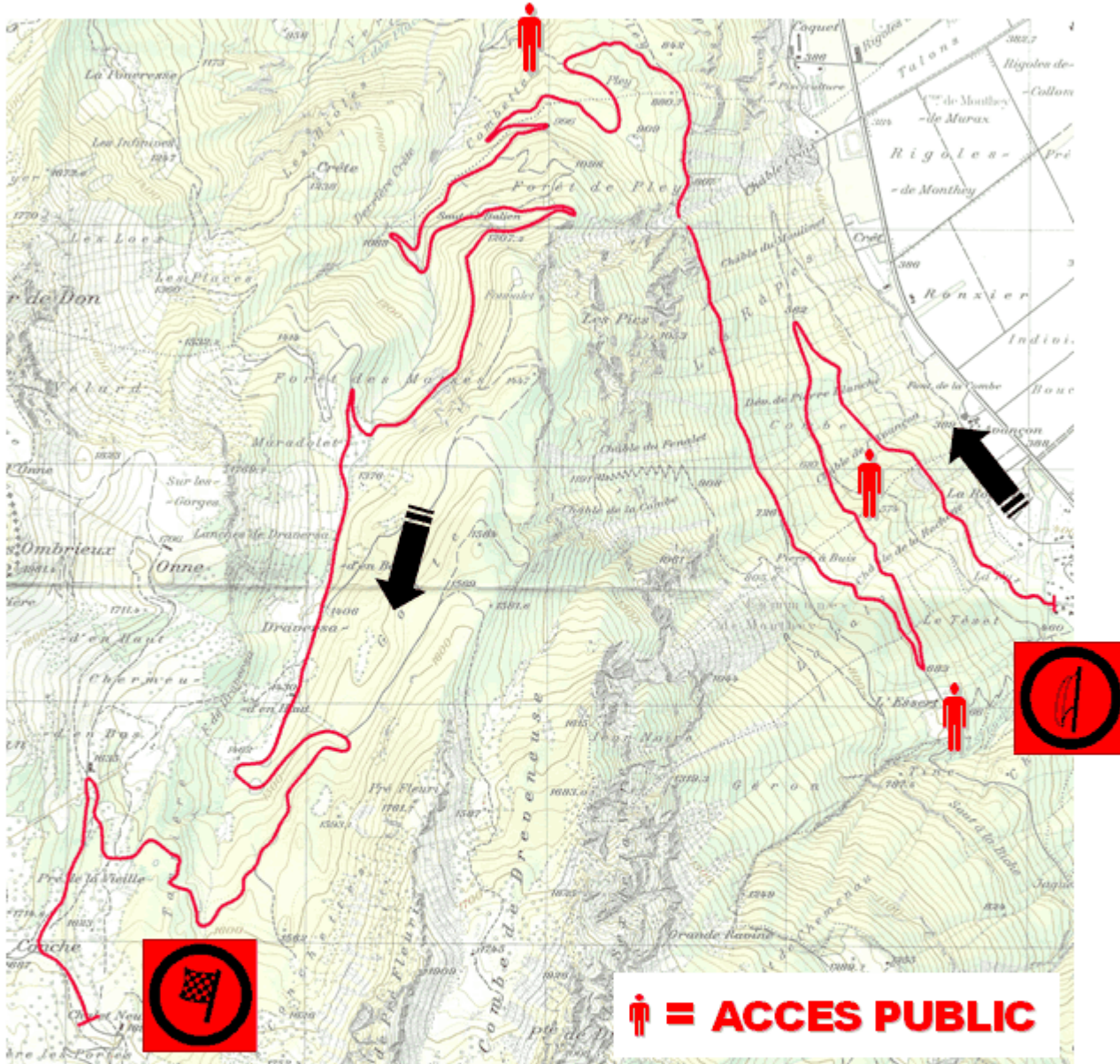
1^{er} passage 15h06 FERMETURE 14H00
2^{ème} passage 17h56 OUVERTURE 20H00

Chef d'épreuve: Jean-Noël Lepdor adjoint: Pierre Gaudard

POUR RAISON DE SECURITE, DES LA FERMETURE DE LA ROUTE, LE PUBLIC N'EST PAS AUTORISE A SE RENDRE SUR LE PARCOURS EN PASSANT PAR LE DEPART OU LE STOP DE L'ES.

Spéciale " DUPLIREX Bureautique SA"

ES Muraz n° 2 - 4



1^{er} passage 15h39 FERMETURE 14H15
2^{ème} passage 18h29 OUVERTURE 20H45

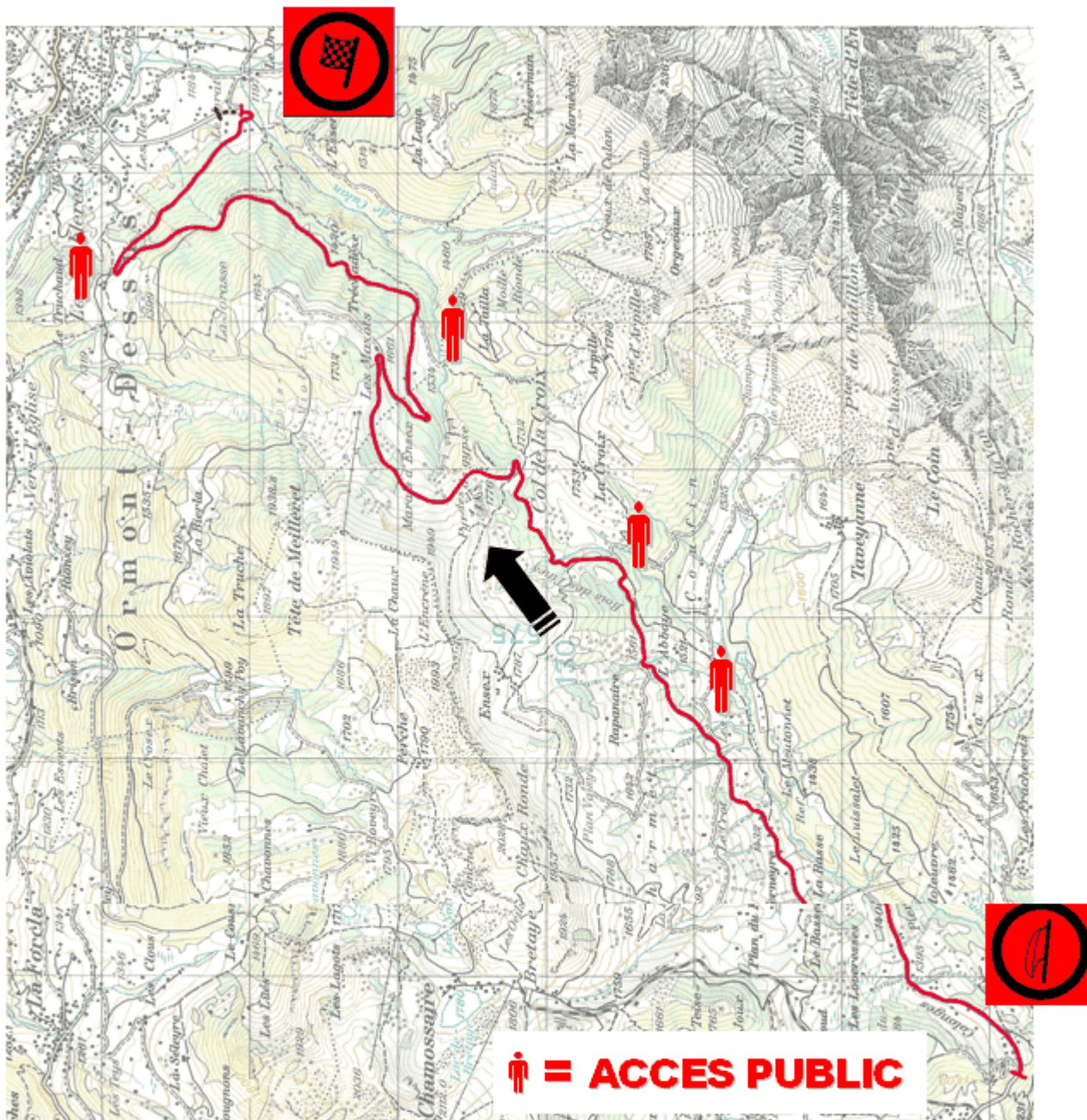
Chef d'épreuve: J.- Louis Sornin

**Adjoints : Philippe Zufferey
Alain Clerc
Raphaël Wielebski**

POUR RAISON DE SECURITE, DES LA FERMETURE DE LA ROUTE, LE PUBLIC N'EST PAS AUTORISE A SE RENDRE SUR LE PARCOURS EN PASSANT PAR LE DEPART OU LE STOP DE L'ES.

Spéciale " Le Nouvelliste "

ES Col de La Croix n° 5 - 7



1^{er} passage 07h57 FERMETURE 06H30
2^{ème} passage 11h15 OUVERTURE 13H15

Chef d'épreuve: Roland Tavemier

Adjoints : Michel Claudel

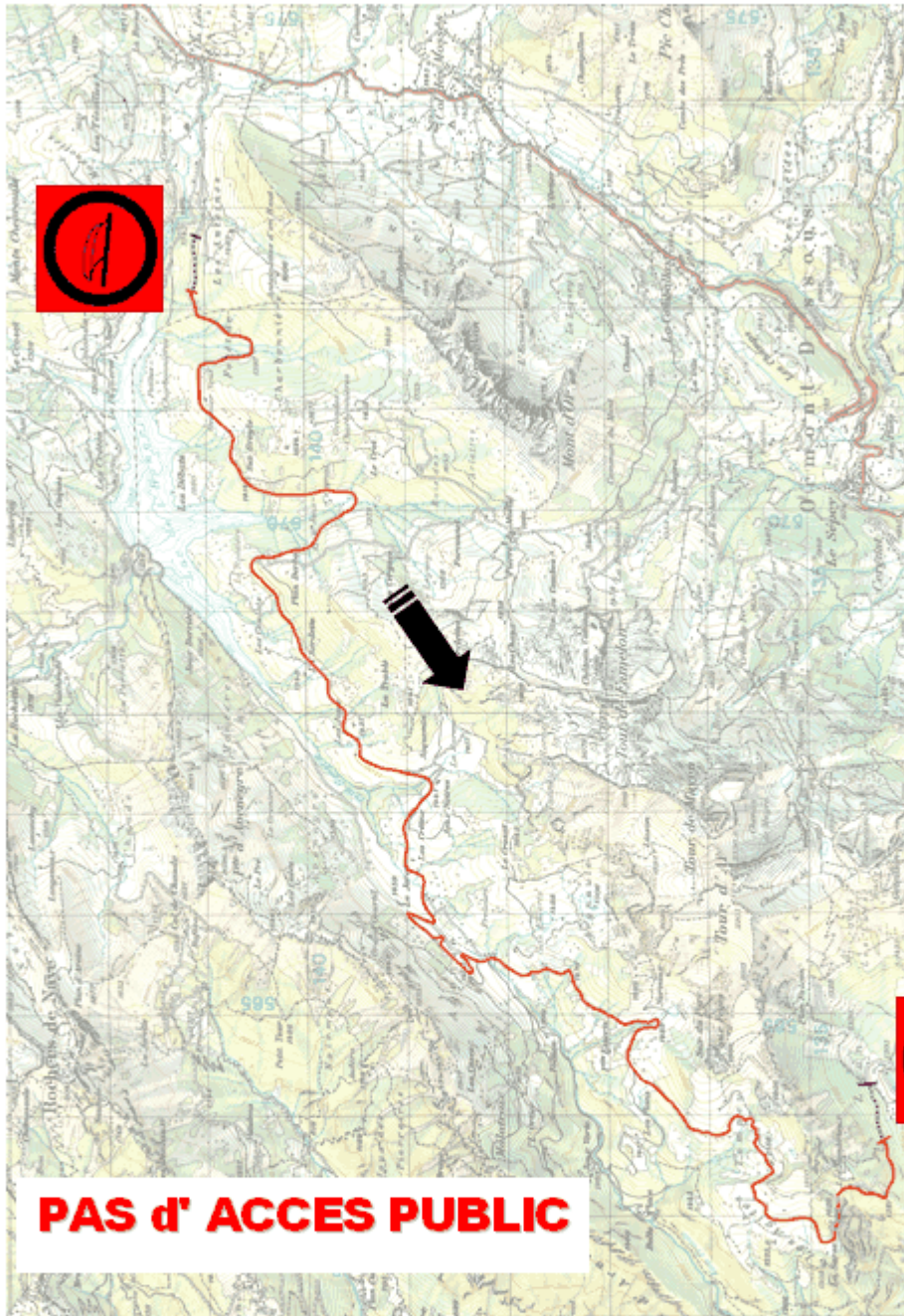
Nadia Tavernier

Christian Mabillard

POUR RAISON DE SECURITE, DES LA FERMETURE DE LA ROUTE, LE PUBLIC N'EST PAS AUTORISE A SE RENDRE SUR LE PARCOURS EN PASSANT PAR LE DEPART OU LE STOP DE L'ES.

Spéciale "Radio Chablais"

ES Tour d'Aï n° 6 - 8



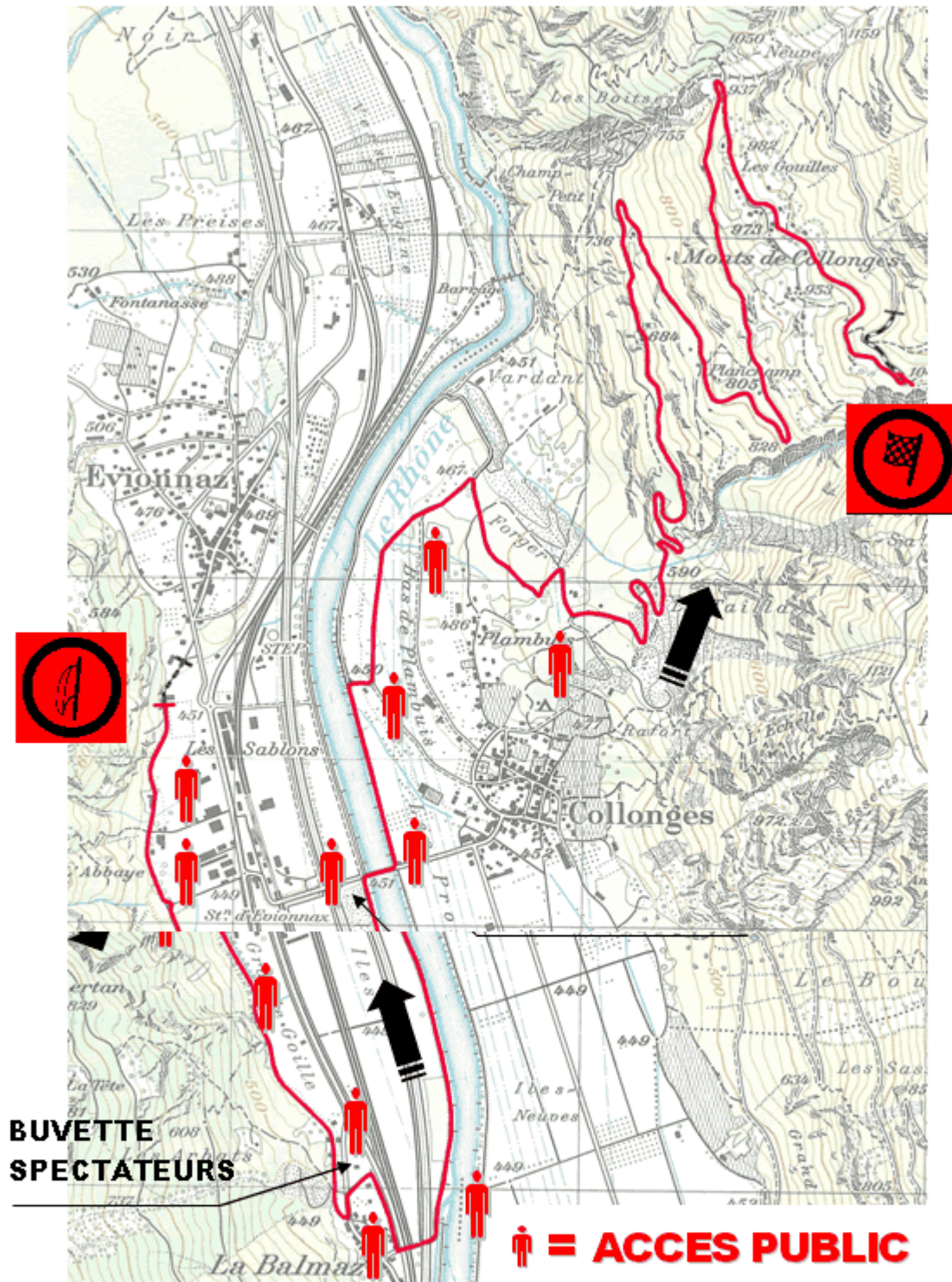
1^{er} passage 08h48 FERMETURE 07H30
2^{ème} passage 12h08 OUVERTURE 14H15

Chef d'épreuve: Serge Badan Adjoints : Gilbert Clément
Gilbert Udry

POUR RAISON DE SECURITE, DES LA FERMETURE DE LA ROUTE, LE PUBLIC N'EST PAS AUTORISE A SE RENDRE SUR LE PARCOURS EN PASSANT PAR LE DEPART OU LE STOP DE L'ES.

Spéciale " Cafè Chicco d'Oro"

ES Evionnaz-Collonges n° 9 - 11



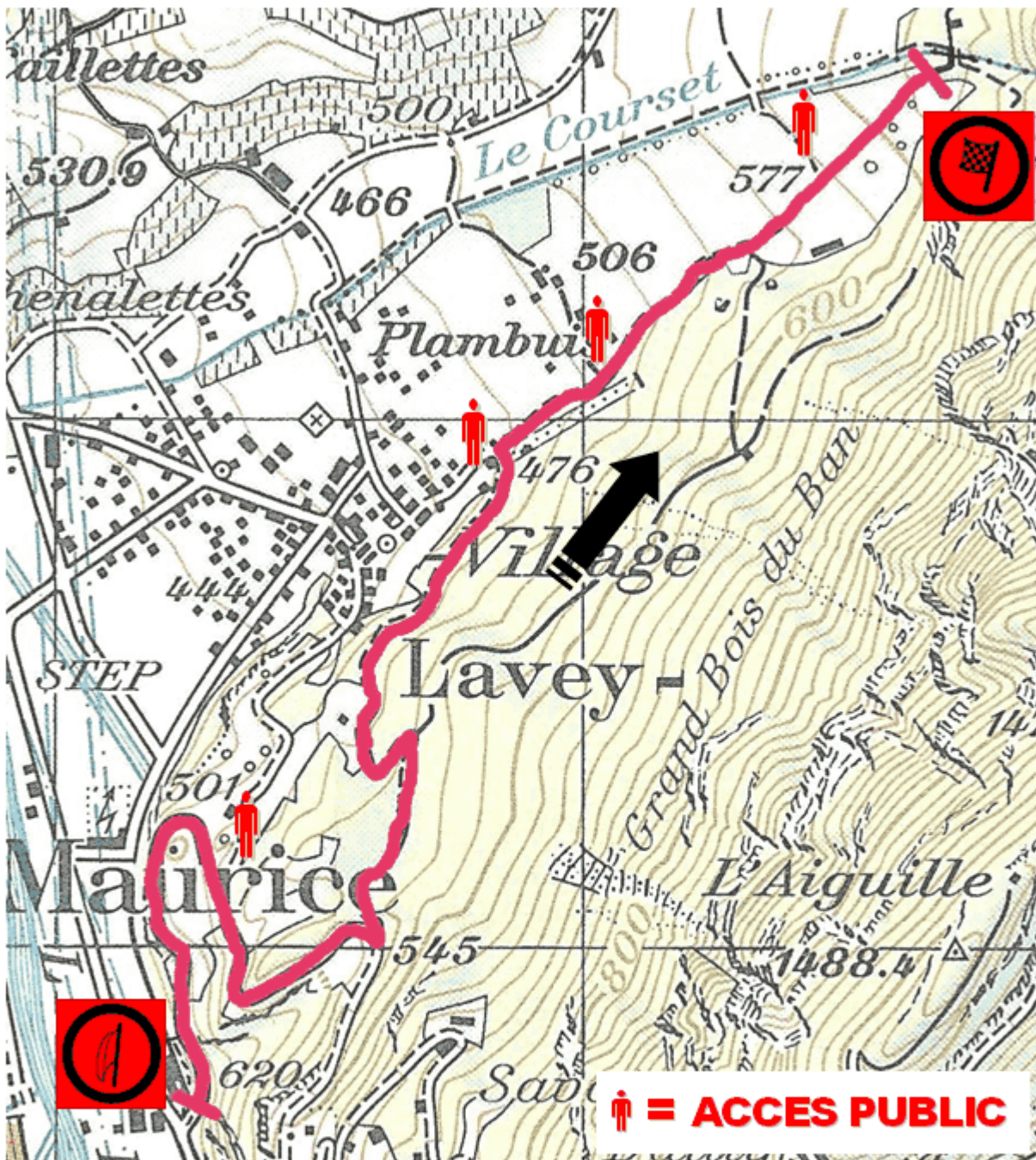
1^{er} passage 14h49 FERMETURE 13H15
2^{ème} passage 16h40 OUVERTURE 18H45

**Chef d'épreuve Magali Wielebsky Adjointes : Patricia Moeri, Véronique Chedel
Jean-Paul Bruchez**

POUR RAISON DE SECURITE, DES LA FERMETURE DE LA ROUTE, LE PUBLIC N'EST PAS AUTORISE A SE RENDRE SUR LE PARCOURS EN PASSANT PAR LE DEPART OU LE STOP DE L'ES.

Spéciale "CORBOZ Pneus Bex"

ES Lavey n° 10 - 12



1^{er} passage 15h27 FERMETURE 14H15
2^{ème} passage 17h18 OUVERTURE 19H15

Chef d'épreuve: Stéphane Birchen Adjoints : Claude Rabasco
Denis Russo

POUR RAISON DE SECURITE, DES LA FERMETURE DE LA ROUTE, LE PUBLIC N'EST PAS AUTORISE A SE RENDRE SUR LE PARCOURS EN PASSANT PAR LE DEPART OU LE STOP DE L'ES.